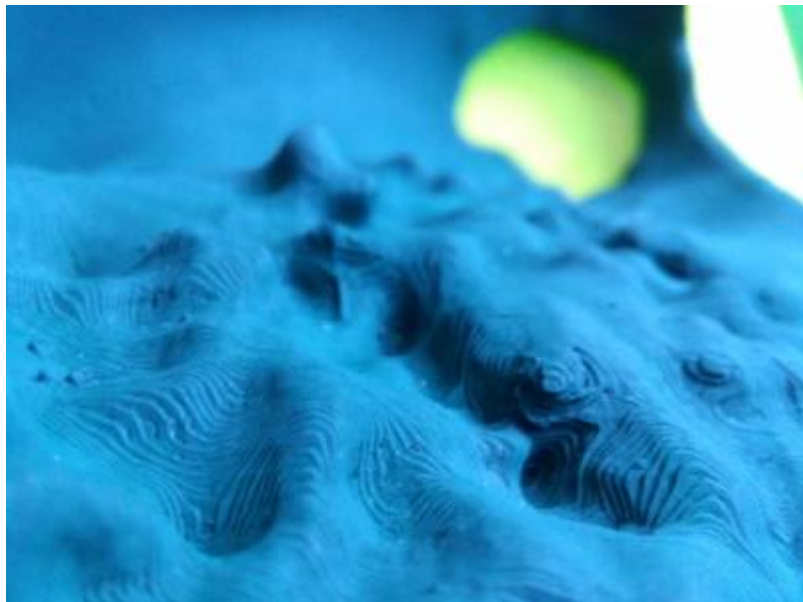


Axes de créations pour la modélisation 3D écoféministe

Re-penser nos comportements en sortant du schéma nature/culture lié intrinsèquement à un fonctionnement binaire néo-capitaliste et colonisateur, imaginer des possibles avec les technologies.

L'observation de méthodes et de possibilités à re-produire et générer des artifices de modèles vivants, organiques et non-humains fluidités de genres, de trans-formations, trans-marcatons, déformations et des réappropriations de formes de vies symbiotiques par la nature et-ou la machine. L'objectif sera de spéculer avec des modes d'hybridations.



From:

<https://obscuresideofsweetness.frama.wiki/> - **This obscure side of sweetness is waiting to blossom**

Permanent link:

<https://obscuresideofsweetness.frama.wiki/start?rev=1537287426>

Last update: **2018/09/18 18:17**

